

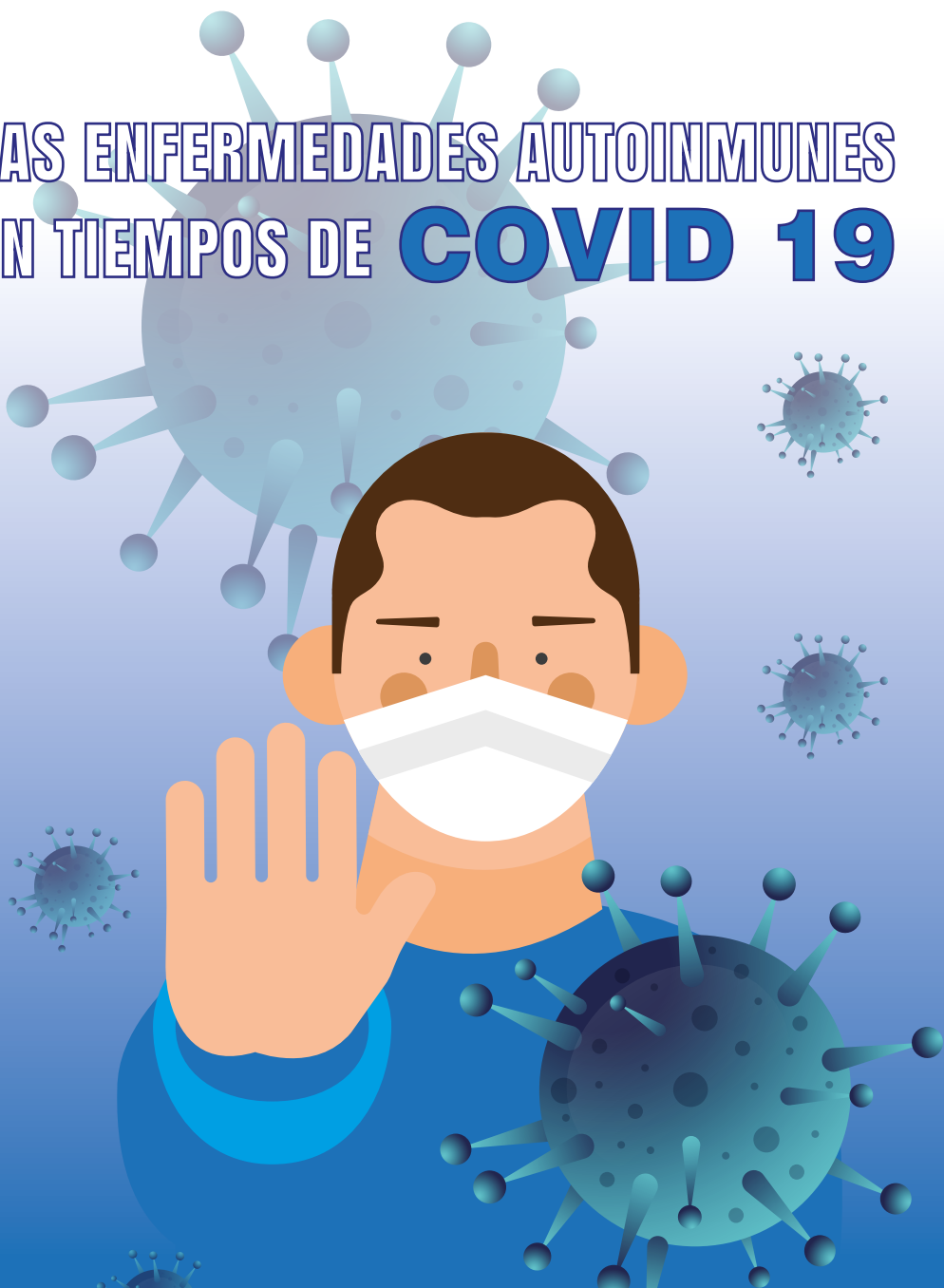


DIRECCIÓN NACIONAL DE SANIDAD DE LAS FUERZAS ARMADAS
DIRECCIÓN TÉCNICA DE LA D.N.S.F.F.AA.
DPTO. INVESTIGACIÓN Y DOCENCIA

BOLETIN INFORMATIVO **BIG DATA**

BOLETÍN NÚMERO 21 - MAY/JUN 2020

LAS ENFERMEDADES AUTOINMUNES EN TIEMPOS DE **COVID 19**

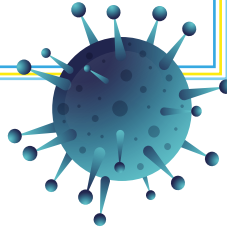


COVID 19

En Pacientes Inmunodeprimidos

La información actual, en pacientes inmunodeprimidos con COVID 19, es todavía insuficiente y en continuo cambio.

La inmunosupresión es la inhibición del sistema inmunitario, que puede producirse por una enfermedad subyacente o por el uso de medicamentos (inmunosupresores, corticoides) u otros tratamientos como radiación o cirugía (ej. esplenectomía), con el propósito de prevenir o tratar el rechazo de un trasplante o una enfermedad autoinmune.



¿Quiénes son inmunocomprometidos?

PACIENTES ONCOLÓGICOS

PACIENTES TRASPLANTADOS

PACIENTES QUE RECIBEN QUIMIOTERAPIA

PACIENTES QUE RECIBEN AGENTES BIOLÓGICOS

PACIENTES QUE RECIBEN INMUNOSUPRESORES

PACIENTES QUE RECIBEN CORTICOIDES

PACIENTES PORTADORES DE ENFERME-DADES AUTOINMUNES SISTÉMICAS (EAS)

Muchos de éstos pacientes asocian factores de riesgo conocidos para una enfermedad más grave por COVID 19.

Como ser:

- LA EDAD, > 60 AÑOS
- DIABETES (DM)
- HIPERTENSIÓN (HTA)
- ENFERMEDADES RESPIRATORIAS
- CARDIOPATÍAS
- INSUFICIENCIA RENAL (IR), ETC.

No existe suficiente evidencia hasta el momento, de que los pacientes con EAS y otras enfermedades reumáticas inflamatorias, tengan mayor riesgo de contraer COVID 19, comparados con los pacientes con comorbilidad predisponente (edad, DM, HTA, IR, etc).

Tampoco está demostrado un aumento en la mortalidad en pacientes con tratamiento inmunosupresor (IS).



¡Quizá todo esto se explique por la toma de medidas preventivas como el aislamiento y medidas de protección personal!

- Sin embargo, en el grupo de EAS, el Lupus Eritematoso Sistemico (LES) si podría presentar mayor riesgo de COVID grave.
- Es de destacar que las manifestaciones de las EAS pueden “enmascarar” la presentación del COVID 19, y el uso de IS también puede interferir o modificar su presentación clínica habitual. Finalmente, las dos afecciones pueden coexistir.

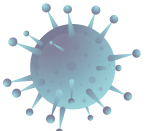
Medidas generales para la prevención del COVID 19



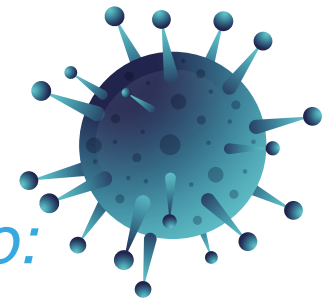
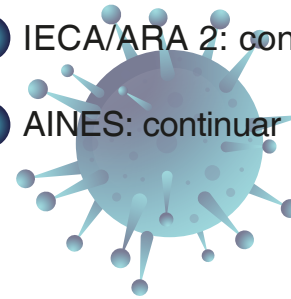
- Frecuente higiene de manos con agua y jabón. Uso de alcohol en gel.
- Distanciamiento social, aislamiento.
- Higiene de superficies en el hogar y en el trabajo.
- Usar mascarilla.
- En la medida de lo posible evitar salir, evitar centros hospitalarios y sitios muy concurridos.
- Si tiene la opción, elija consulta telefónica con su médico. Puede usarse también telemedicina, mensajes de texto y whatsapp.
- Si la consulta es presencial, respete la hora agendada y sea puntual para evitar aglomeraciones.
- Es probable que su médico disminuya la frecuencia de exámenes de laboratorio y/o cambie la vía de administración de medicamentos.
- Si tiene fiebre, tos, o dificultad para respirar, busque asistencia.
- Vacunación Virus Influenza del paciente y su familia.

Recomendaciones Para COVID 19 y Enfermedades Reumáticas Inflamatorias

El Colegio Americano de Reumatología aconseja:



- Medidas generales para la prevención del COVID 19.
- Retrasar inicio de tratamiento de infusión si el riesgo de brote de la enfermedad es bajo, o cambiar la vía de administración, para evitar la hospitalización.
- Si no hay evidencia de infección, no suspender tratamiento inmunomodulador. El mantener la enfermedad en remisión o con mínima actividad es uno de los principales factores de protección.
- Uso de corticoides en la menor dosis efectiva, no suspender bruscamente.
- Mantener HXC, Sulfazalacina (SSZ).
- IECA/ARA 2: continuar.
- AINES: continuar (suspensión con COVID grave).



No está recomendado:

- Uso preventivo de medicamentos como HIDROXICLOROQUINA (HXC), CLOROQUINA, AZITROMICINA.
- Suspender o disminuir la dosis de los medicamentos que tiene indicados, incluidos los IS y corticoesteroides (CE), a menos que su médico se lo indique.

D.N.S.F.F.A.A.
Av. 8 de Octubre 3050

HORARIO DE ATENCIÓN:
DE 07:00 A 14:00 HS.

TELÉFONOS:
24876666 / int. 1390
Tel.Directo: 24875226

EQUIPO DE PRODUCCIÓN:
Cap. (Q) Pablo CABRAL
Alf. (N) Monica CORREA JULIANI
Responsables de redacción:
Cap. (M) Luisa SERVIOLI
Alf. (N) Monica CORREA JULIANI
Diseño y Edición Gráfica
Sdo. 1era. Natalia PAES

Le invitamos a ingresar a la página:

<https://www.dnsffaa.gub.uy/investigacion-y-docencia>
donde podrá visualizar novedades referentes al
Departamento y las Actividades Académicas que
se desarrollarán en los próximos meses.

FUENTES:

*Imagen de Tapa: Vector de Diseño creado por freepik - www.freepik.es
Iconos: Vector de Salud creado por freepik - www.freepik.es
Información: <https://creakyjoints.org.es/2020/04/20/nueva-guia-clinica-del-colegio-americano-de-reumatologia-para-el-tratamiento-de-pacientes-de-reumatologia-durante-la-crisis-del-covid-19/>*

